

CỘNG HOÀ XÃ HỘI CHỦ NGHĨA VIỆT NAM  
Độc lập - Tự do - Hạnh phúc  
-----o0o-----



**MINH LONG ICT.,JSC**

# **HỒ SƠ NĂNG LỰC**

**CÔNG TY CỔ PHẦN ĐẦU TƯ XÂY DỰNG THƯƠNG MẠI MINH LONG**

Trụ sở chính: Kiều ky - Gia lâm - Hà nội.  
Tel: 04. 22135799 - Fax: 043. 6771397

Hà nội, năm 2017

## **KHÁI QUÁT QUÁ TRÌNH HÌNH THÀNH VÀ PHÁT TRIỂN**

Công ty Cổ phần Đầu tư Xây dựng Thương mại Minh Long ra đời trong hoàn cảnh nền kinh tế Việt nam đang có nhiều biến chuyển và thuận lợi. Bức tranh kinh tế sống động đã tạo ra không ít cơ hội cho các doanh nghiệp Việt Nam.

Trụ sở chính và nhà máy sản xuất gạch block đặt tại Kiều Ky - Gia Lâm - Hà Nội. Đây là địa điểm sản xuất và kinh doanh giáp danh Hà Nội và tỉnh Hưng Yên có nhiều thuận lợi về mặt bằng sản xuất, nguồn lao động cũng như việc vận chuyển sang nội thành Hà nội.

Để phục vụ cho việc phát triển cơ sở hạ tầng cho toàn thành phố Hà nội và một số tỉnh thành khác trên cả nước, để cùng góp sức với việc phát triển thành phố kỷ niệm 1000 năm Thăng long - Hà nội và tô thêm những sắc màu của những con đường phố mới. Làm sinh động hơn đường phố Hà nội “ Vì một thành phố hoà bình”. Công ty Cổ phần Đầu tư Xây dựng Thương mại Minh Long đã đầu tư hàng loạt các thiết bị máy móc theo tiêu chuẩn của Châu âu và Châu úc. Với một mục tiêu phát triển bền vững, ban giám đốc cùng HĐQT Công ty và các thành viên đã thống nhất và đưa ra các chiến lược đa dạng hoá những ngành nghề kinh doanh của công ty.

Để đảm bảo được sự phát triển chung của công ty, chúng tôi luôn có được những bạn hàng truyền thống với sự tiêu thụ thường xuyên làm cho công việc sản xuất được ổn định, đời sống anh em công nhân khá hơn.

Công xuất sản xuất gạch Block đạt sản lượng 150.000( m<sup>2</sup>) năm. Với tốc độ bình quân như vậy đảm bảo yêu cầu đáp cho những công trình lớn trong tương lai.

Với phương châm "Uy tín - Chất lượng - Hiệu quả" Công ty Minh Long đã phát triển từ định hướng đảm bảo chất lượng sản phẩm sang định hướng không ngừng cải tiến nâng cao chất lượng. Quá trình thâm nhập thị trường được đẩy mạnh nhờ Công ty đạt được sự thoả mãn của người tiêu dùng.

**Trong lĩnh vực sản xuất và kinh doanh vật liệu xây dựng:** Mỗi lô sản phẩm của Công ty Minh Long đều được kiểm nghiệm chất lượng sản phẩm và mỗi lô hàng chúng tôi cung cấp chúng chỉ chất lượng sản phẩm phù hợp tiêu

chuẩn tương ứng mà chúng tôi đã công bố. Do vậy khách hàng hoàn toàn tin tưởng vào chất lượng sản phẩm do Công ty chúng tôi sản xuất và cung ứng. Chính nhờ thực hiện các biện pháp đó nên các chủ đầu tư các công trình do Công ty Minh Long thi công hoàn toàn tin tưởng vào chất lượng công trình.

Trong quá trình thực hiện cung cấp sản phẩm và dịch vụ, mối quan hệ giữa các thành viên trong Công ty Minh Long với khách hàng luôn được duy trì thường xuyên. Về mặt lịch sử, yếu tố tạo nên thành công chính của Công ty Minh Long là sáng kiến đổi mới và sự cam kết trong công việc của các thành viên trong Công ty. Nhận biết được thực tế này Công ty Minh Long đã thực hiện các đường lối hoạt động một cách nghiêm túc đối với các vị trí về kỹ thuật, quản lý, vận hành, chất lượng, hành chính, bán hàng. Tất cả các đường lối này đều đóng vai trò cần thiết trong việc đưa sản phẩm của công ty đến thành công.

Trong xu thế hội nhập chung của thế giới, yêu cầu các doanh nghiệp phải tăng cường khả năng cạnh tranh nếu không bị loại bỏ. Với nhận thức sự cạnh tranh ngày càng khốc liệt, Công ty Minh Long đã xây dựng chiến lược hoạt động: Chất lượng sản phẩm ngày càng cao - Giá thành ngày càng hạ - Thỏa mãn yêu cầu ngày càng cao của khách hàng. Bằng các bước đi cụ thể : xây dựng tác phong làm việc công nghiệp, thường xuyên nâng cao nghiệp vụ cho các thành viên, xây dựng văn hoá kinh doanh....

**Trong thi công xây lắp và san lấp mặt bằng** Công ty Minh Long đã Xây dựng các qui trình thi công cho từng loại công trình. Xây dựng các biện pháp thi công cụ thể khi triển khai công việc. Các khâu trong quá trình thi công được thực hiện theo các hướng dẫn công việc, các hướng dẫn vận hành máy thi công. Các văn bản này được xây dựng dựa trên các qui trình, qui phạm trong thi công xây lắp đã được pháp luật qui định và trên kinh nghiệm thi công của công ty trong nhiều năm. Và các qui định, hướng dẫn này được văn bản hóa trong hệ thống quản lý chất lượng của Công ty.

Với chiến lược sản xuất kinh doanh như hiện nay, nhất định tạo nên cơ hội tốt, là lĩnh vực để Công ty Cổ phần Đầu tư Xây dựng Thương mại Minh Long khẳng định vị trí của mình trên thương trường hoà chung sự phát triển của nền kinh tế nước nhà trong thời kỳ đổi mới./.

## **GIỚI THIỆU CHUNG**

### **CÔNG TY CỔ PHẦN ĐẦU TƯ XÂY DỰNG THƯƠNG MẠI MINH LONG**

Tên giao dịch: **MINH LONG INVESTMEN CONSTRUCTION TRADING JOINT STOCK COMPANY**

Tên viết tắt: minh long ict.,jsc

Địa chỉ trụ sở chính: Kiều ky, Gia lâm, Hà nội.

Mã số thuế: **0102892824**

Tài khoản số: **3120201006851**

Tại: NHNN và Phát triển Nông thôn Gia lâm - Phòng giao dịch Phú Thị.

Điện thoại: 04.2135799

Fax: 04.6771397

Email: [tonminhlong@vnn.vn](mailto:tonminhlong@vnn.vn); [tonminhlong@gmail.com](mailto:tonminhlong@gmail.com)

Giám đốc: Ông **Tôn Minh Long**

Vốn điều lệ: 1.800.000.000 (*Một tỷ tám trăm triệu đồng chẵn*)

Giấy chứng nhận đăng ký kinh doanh số: 0103026454, Sở kế hoạch và đầu tư thành phố Hà nội cấp ngày 27 tháng 8 năm 2008.

### **I. NGÀNH NGHỀ KINH DOANH:**

- Xây dựng các công trình dân dụng, công nghiệp, giao thông, thuỷ lợi và công trình hạ tầng cơ sở;
- Dịch vụ san lấp mặt bằng;
- Kinh doanh và tư vấn bất động sản;
- Mua bán hàng may mặc, giày da;
- Mua bán máy móc, thiết bị công nghiệp;
- Vận tải và chuyển phát hàng hoá;
- Dịch vụ cho thuê bến bãi, kho chứa hàng;
- Dịch vụ khách sạn, nhà hàng (không bao gồm kinh doanh phòng hát karaoke, quán bar, vũ trường);
- Sản xuất, mua bán, gia công, chế biến nông, lâm, thuỷ sản;
- Mua bán, khai thác, thu mua, gia công, chế biến các loại khoáng sản (Trừ những loại nhà nước cấm);
- Sản xuất, mua bán vật liệu xây dựng;
- Sản xuất, mua bán ô tô, phụ tùng ô tô.

- Sản xuất, mua bán, gia công các sản phẩm sơn:
- Lữ hành nội địa, quốc tế và các dịch vụ phục vụ khách du lịch(không bao gồm kinh doanh phòng hát karaoke, quán bar, vũ trường);
- Vận chuyển hành khách;
- Dịch vụ vui chơi giải trí: cầu lông, tennis, golf, bóng bàn, câu cá, du thuyền;
- Kinh doanh bể bơi.
- Buôn bán hàng thủ công mỹ nghệ, gốm sứ, đồ gỗ, đồ nội thất.
- Xuất nhập khẩu các mặt hàng Công ty kinh doanh./.

## **II. DANH SÁCH CỔ ĐÔNG SÁNG LẬP:**

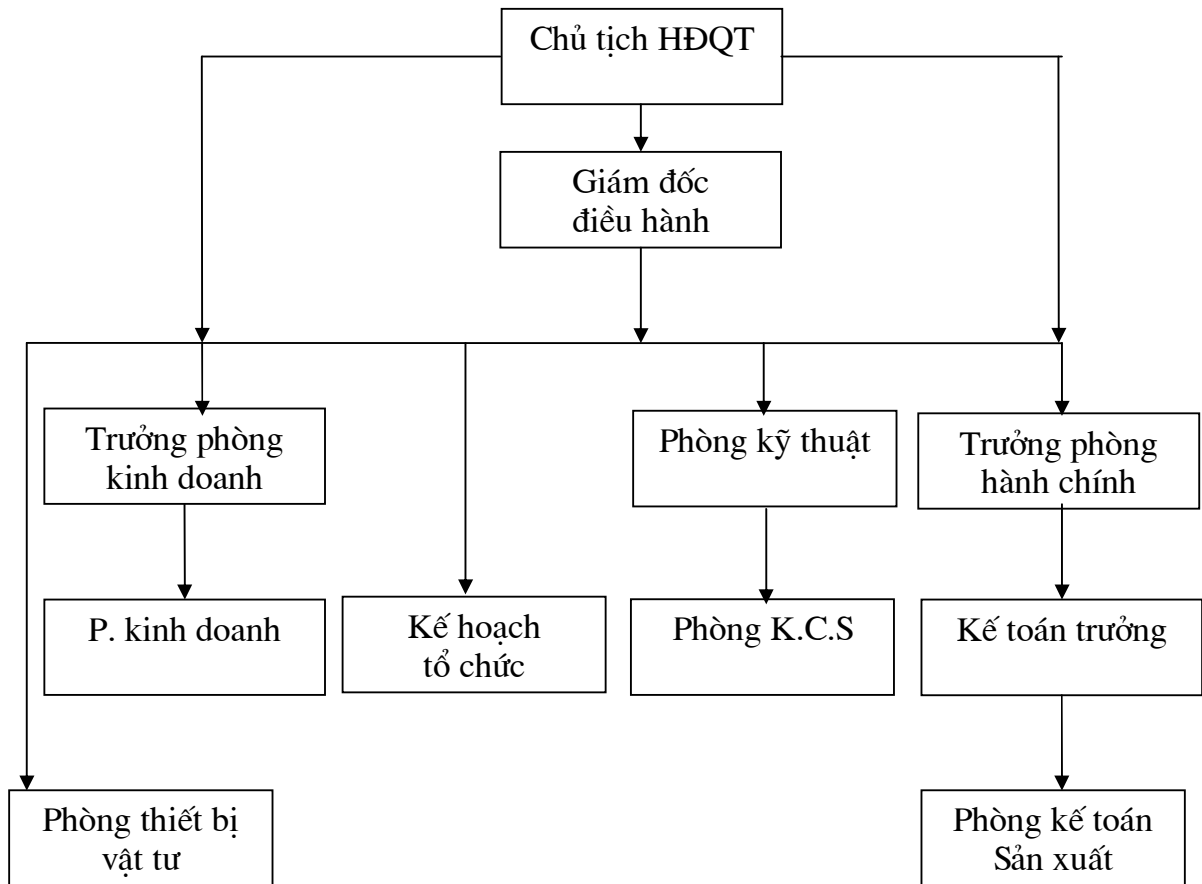
<b>Số TT</b>	<b>Tên cổ đông</b>	<b>Nơi đăng ký hộ khẩu thường trú</b>	<b>Số cổ phần</b>
1	Nguyễn Thị Diệu Linh	Thôn Gia Cốc, xã Kiêu ky, huyện Gia Lâm, Hà nội	5.000
2	Nguyễn Ngọc Chương	TT Viện nghiên cứu rau quả Gia lâm, Hà nội	5.000
3	Tôn Minh Long	Thôn Gia Cốc, xã Kiêu ky, huyện Gia Lâm, Hà nội	8.000

- Người đại diện theo pháp luật của công ty:
- Chủ tịch HĐQT, kiêm Giám đốc Công ty: Cử nhân KT **Tôn Minh Long**
- Địa chỉ:           Kiêu ky - Gia Lâm - Hà nội
- Điện thoại CQ: 04.2135799 Fax: 04.6771397

### **III. CÁN BỘ QUẢN LÝ CÔNG TY:**

<b>STT</b>	<b>Họ và tên</b>	<b>Chức vụ</b>
1	Tôn Minh Long	Giám Đốc
2	Nguyễn Bá Tú	TP. Kinh Doanh
3	Nguyễn Thị Diệu Linh	TP. Tài Chính - Kế Toán
4	Nguyễn Thị Thanh Hoài	PP. Tài Chính - Kế Toán
5	Lê Phước Thọ	TP. K.Hoạch - Tổng hợp
6	Nguyễn Việt Á	TP. K.Thuật - Công nghệ
7	Nguyễn Ngọc Chương	PP. K.Thuật - Công nghệ
8	Nguyễn Tiến Lộc	CH trưởng
9	Nguyễn Văn Quân	QĐ. Xưởng sản xuất
10	Nguyễn Văn Phú	PQĐ. Xưởng sản xuất
11	Lê Xuân Hùng	Chỉ huy trưởng công trình I

## SƠ ĐỒ TỔ CHỨC BỘ MÁY CÔNG TY



### Các phân xưởng sản xuất

- Xưởng sản xuất gạch Block.
- Xưởng sản xuất gạch Terrazo.
- Xưởng sản xuất Granito.
- Xưởng sản xuất vỉa cống, tấm đan, cống và các sản phẩm bê tông đúc sẵn.
- Đội xe vận chuyển.
- Phòng kinh doanh vật liệu xây dựng và các sản phẩm vật liệu xây dựng dạng không nung.

### IV. NGUỒN NHÂN LỰC CỦA CÔNG TY:

Số lượng cán bộ, công nhân viên Công ty:

Tổng số:

143 người

Trong đó:

* Đại học:	13 người
+ Kiến trúc sư	01 người
+ Kỹ sư xây dựng DD-CN	02 người
+ Kỹ sư xây dựng cầu đường	01 người
+ Kỹ sư XD Thuỷ lợi - thuỷ điện	01 người
+ Kỹ sư Điện	01 người
+ Kỹ sư Cơ khí - Động lực	02 người
+ Kỹ sư tin học	01 người
+ Cử nhân ngoại ngữ	01 người
+ Kỹ sư hoá silicát	01 người
+ Cử nhân kinh tế	02 người
* Trung cấp:	8 người
+ Trung cấp xây dựng	02 người
+ Trung cấp điện	01 người
+ Trung cấp kế toán	02 người
+ Trung cấp vật tư	01 người
+ Trung cấp các ngành khác	02 người
* Công nhân kỹ thuật:	120 người
Bao gồm:	
+ Công nhân VLXD	
+ Công nhân nề	
+ Công nhân mộc	
+ Công nhân điện, nước	
+ Công nhân cơ khí	
+ Công nhân các ngành khác	

## **V. CÔNG NGHỆ SẢN XUẤT**



- Theo chủ trương của Chính phủ và định hướng công nghiệp VLXD của Bộ Xây dựng, đến năm 2006 ngành VLXD cần chuyển từ 25 - 30% vật liệu xây dựng bằng đất sét nung thành vật liệu xây dựng không nung để hạn chế sử dụng đất nông nghiệp, bảo vệ rừng, bảo vệ môi trường và nâng cao chất lượng cũng như đa dạng hóa loại hình vật liệu xây dựng.

- Mặt khác ở nước ta hơn một thế kỷ nay vẫn dùng gạch nung từ đất sét là chủ yếu để xây dựng, nhưng cho đến nay với nhiều công nghệ mới sản xuất gạch từ nguồn nguyên liệu cát, xi măng không qua công nghệ nung đạt chất lượng cao, giá thành hạ. Đó là công nghệ sản xuất gạch Block.

- Gạch block bê tông là một loại vật liệu xây dựng không nung, dùng cho việc xây dựng các công trình dân dụng và công nghiệp. Sử dụng công nghệ rung ép từ hỗn hợp bê tông cứng nên gạch block bê tông có nhiều ưu điểm hơn gạch đất sét nung: Cường độ chịu lực cao, khả năng cách âm, cách nhiệt, chống thấm cao, thi công nhanh, kích thước viên gạch có độ đồng đều cao nên tiết kiệm được vữa xây và trát.

Đây chuyên sản xuất gạch bê tông block sản xuất ra các sản phẩm gạch block bê tông phù hợp với TCVN, BS, JIS, ASTM... :

### **Sản phẩm và nhóm sản phẩm được lựa chọn.**

- Gạch xây block bê tông: Bao gồm các loại gạch rỗng và gạch đặc xây tường dày 100, 150, 190 mm: Cường độ chịu lực cao, khả năng cách âm, cách nhiệt và chống thấm cao, thi công nhanh, kích thước viên gạch có độ đồng đều cao nên tiết kiệm được vữa xây và trát. Thích dụng với điều kiện mưa nhiều của nước ta, rất phù hợp cho việc xây dựng các công trình cho các vùng ngập nước và ven biển miền Trung

Gạch bê tông tự chèn : Đây là loại gạch lát bê tông có cường độ chịu lực cao ( Có thể đến 600 kG/cm<sup>2</sup>), đa dạng về kiểu mẫu và màu sắc, thi công nhanh, do không cần mạch vữa nên thuận tiện trong việc tháo dỡ thi công & cải tạo các công trình ngầm, thoát nước bề mặt vỉa hè nhanh. Dùng ở nơi có tải trọng lớn ( lát sân bay, khu vực cầu cảng, nhà kho ...), những nơi có mật độ giao thông cao

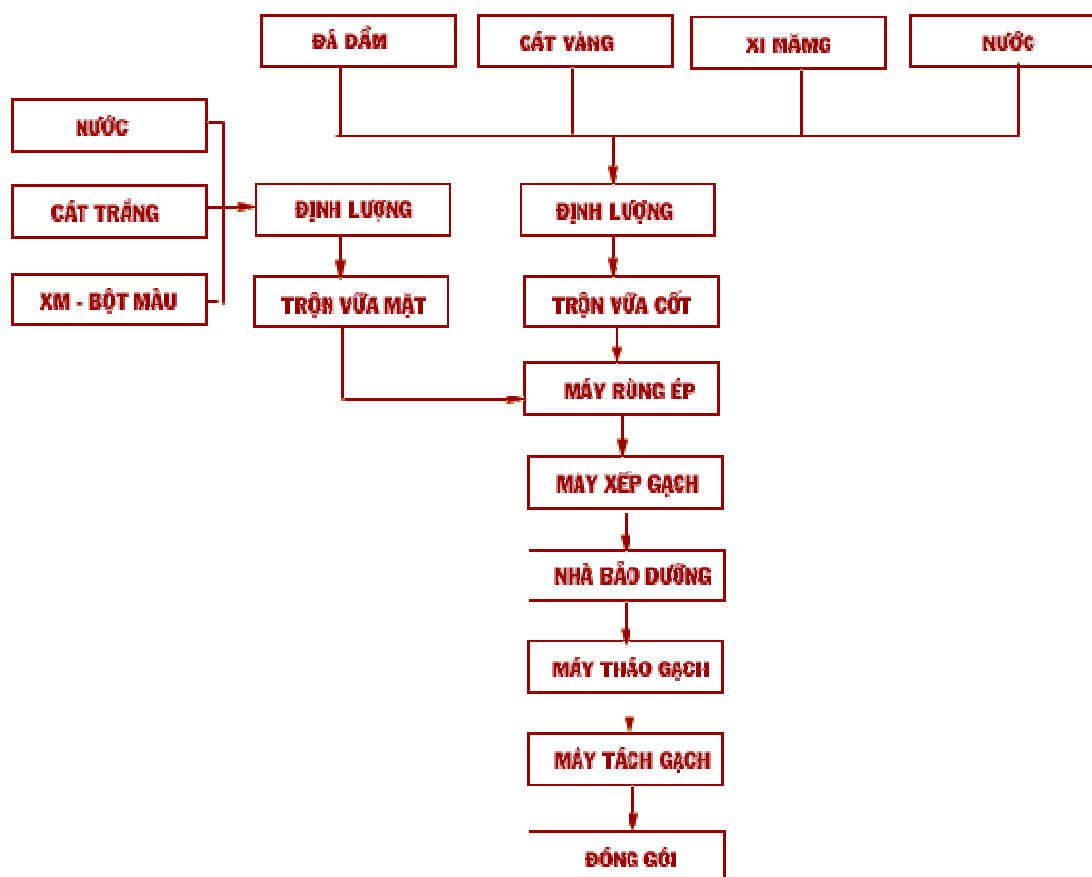
(đường và vỉa hè, bãi đỗ xe, nhà ga, bến xe...), khu vui chơi giải trí, quảng trường, công viên, khu thể thao ...

- Gạch block bê tông sàn và mái : Kết hợp với dầm bê tông cốt thép ứng lực trước thay thế cho bê tông đổ tại chỗ. Công nghệ này có nhiều ưu điểm: Kết cấu sàn rỗng nên sàn sẽ nhẹ hơn và khả năng chịu tải cao hơn, lắp ghép dễ dàng, không đòi hỏi tay nghề công nhân cao, hạn chế dùng khuôn ván cốt pha cây chống, thời gian thi công nhanh. Giảm đáng kể lượng VLXD dạng rời (Cát, đá, xi măng) lưu thông trong thành phố, giảm ô nhiễm môi trường.

Gạch block bê tông lát kênh mương, bờ kè: Có kết cấu đặc biệt nên liên kết vững chắc và biến dạng theo bề mặt địa hình. Khả năng chịu lực cao, chống xâm thực bờ kè, đê ngăn mặn. Dùng để lát cho hệ thống kênh mương nội đồng, kè sông, đê sông, đê biển ...

## VI. QUY TRÌNH TẠO SẢN PHẨM

### SƠ ĐỒ QUY TRÌNH TẠO SẢN PHẨM



Gạch block bê tông được sản xuất theo công nghệ rung ép từ hỗn hợp bê tông cứng. Tất cả các khâu trong dây chuyền đều được tự động hoá bằng hệ điều khiển PLC: từ khâu định lượng nguyên vật liệu, trộn cốt liệu, rung ép định hình sản phẩm cho đến xếp gạch lên kệ và tháo gạch thành phẩm. Việc sản xuất gạch block bê tông trên dây chuyền hiện đại qua các công đoạn sau:

## **1. Chuẩn bị nguyên vật liệu định lượng và trộn liệu**

- Nguyên vật liệu dùng để sản xuất gạch block bê tông gồm : Cát vàng, đá dăm (có lẫn bột đá), xi măng xám, cát trắng, xi măng trắng, bột màu (Lớp mặt gạch 2 lớp) và phụ gia. Cát và đá dăm được đưa vào các phễu chứa phối liệu, xi măng dùng ở dạng rời được bơm thẳng lên silô (nhà cung cấp thực hiện), nước và phụ gia được đưa vào thùng chứa, bột màu được chứa trong các bao kín.

- Định lượng và trộn vữa cốt (Dùng để sản xuất gạch xây, gạch sàn và mái, gạch lát kênh mương bờ kè và phần cốt của gạch 2 lớp): Cát vàng, đá dăm, xi măng và nước được định lượng bằng hệ thống cân điện tử tự động theo cấp phối được tính toán trước cho từng chủng loại gạch. Cát vàng, đá dăm, xi măng được cấp vào máy trộn vữa cốt và trộn đều. Nước và phụ gia được cấp vào máy trộn theo tỷ lệ nhất định. Thời gian trộn được cài đặt hệ thống điều khiển trước.

- Định lượng và trộn vữa mặt (Dùng để phủ lớp mặt của gạch 2 lớp): Cát trắng, xi măng, bột màu và nước được định lượng bằng hệ thống cân điện tử tự động theo cấp phối được tính toán trước. Xi măng và bột màu được trộn đều bằng máy trộn sơ bộ. Cát trắng, hỗn hợp xi măng - bột màu được cấp vào máy trộn vữa mặt và trộn đều. Thời gian trộn được cài đặt hệ thống điều khiển trước. Sau đó, vữa bê tông được đưa xuống phễu chứa vữa và đưa xuống băng tải. Tất cả máy trộn này là máy trộn cưỡng bức.

## **2. Tạo hình gạch**

### ***a. Sản xuất gạch xây, lát kênh mương - bờ kè, gạch sàn - mái :***

- Sau khi trộn xong nguyên vật liệu, vữa được chuyển đến thùng chứa vữa máy ép bằng băng tải.

- Vữa được rót vào khuôn nhờ cơ cấu khuấy liệu kết hợp rung khuôn.

- Quá trình rung ép định hình sản phẩm.

### ***b. Sản xuất gạch bê tông tự chèn ( gạch 2 lớp ):***

- Vữa cốt và vữa mặt được chuyển đến máy ép bằng băng tải.
- Vữa cốt được rót vào khuôn trước, rung khuôn.
- Sau đó vữa mặt được phủ lên lớp cốt.
- Quá trình rung ép định hình sản phẩm.

### **3. Xếp gạch lên giá**

- Gạch được tạo hình từ máy chính trên các tấm pallet bằng thép và được chuyển đến máy xếp gạch tự động nhờ băng tải xích. Các tấm pallet này nhờ hệ thống tự động xếp gạch lên giá đỡ bằng thép (giá đỡ gồm 3 ngăn, mỗi ngăn có 6 tầng, mỗi tầng chứa 2 tấm pallet ).

- Sau khi các tấm pallet chứa gạch định hình chất đầy một ngăn giá đỡ và băng tải xích chuyển giá sẽ dịch chuyển sang bên trái một ngăn của giá đỡ.

### **4. Dưỡng hộ**

Giá đỡ chứa đầy gạch định hình sẽ được xe nâng chuyển vào nhà bảo dưỡng. Nhà bảo dưỡng được thiết kế kín gió, có hệ thống phun nước dạng sương để giữ độ ẩm. Tại đây gạch sẽ được bảo dưỡng trong thời gian 24 giờ.

### **5. Tháo gạch ra khỏi giá và tách gạch:**

- Gạch sau khi được bảo dưỡng được xe nâng đưa đến băng tải xích chuyển giá. Và tại đây các tấm pallet gạch được dỡ ra bằng máy tháo gạch tự động, các tấm pallet này được băng tải xích chuyển đến máy tách gạch. Gạch này được tách ra khỏi tấm pallet và gạch được di chuyển trên băng tải thành phẩm. Còn các tấm pallet sau khi tách gạch được đưa trở lại máy ép chính bằng băng tải xích.

- Gạch thành phẩm được xếp lên kệ gỗ và đưa ra kho thành phẩm chờ giao hàng.

## **VII. HƯỚNG DẪN LỰA CHỌN SẢN PHẨM.**

Như chúng tôi đã trình bày ở trên, sản phẩm gạch block bê tông (gạch xây và gạch lát) có phạm vi sử dụng rất rộng lớn: Từ các công trình dự án Quốc gia,

Thành phố, khu chung cư, nhà cao tầng cho đến từng nhà dân đều có nhu cầu sử dụng

Đối với gạch xây block bê tông có ưu điểm hơn gạch đất sét nung: Cường độ chịu lực cao, cách âm, cách nhiệt, chống thấm cao, thi công nhanh. Đặc biệt từ khi Công ty đưa ra thị trường các loại gạch block bê tông rất phù hợp với thao tác của công nhân xây dựng Việt Nam. Hiện nay gạch xây block bê tông đã được người tiêu dùng chấp nhận và hoan nghênh, theo dự báo của chúng tôi gạch xây block bê tông sẽ dần thay thế gạch đất sét nung trong một tương lai không xa. Về mặt giá cả, chúng tôi xây dựng giá bán thấp hơn so với gạch đất sét nung tuynen hiện đang có trên thị trường Hà nội (Theo tính toán của chúng tôi giá thành  $1m^3$  xây bằng gạch block bê tông rẻ hơn từ 10 - 15 % so với xây bằng gạch tuy nen tùy theo từng loại).

Gạch bê tông tự chèn đã được sử dụng trong nhiều công trình ở Thành phố Hà nội, các tỉnh miền Trung, Tây Nguyên và khẳng định được tính ưu việt của nó: cường độ chịu lực cao thích hợp cho các công trình công cộng (Công viên, vỉa hè đường phố, trường học, sân bay, hải cảng ...), tạo cảnh quan đô thị đẹp và khi sửa chữa hoặc nâng cấp các công trình ngầm không phải phá bỏ kết cấu nền.

Gạch block bê tông lát kênh mương, bờ kè: Thực hiện chương trình kiên cố hoá kênh mương của Bộ Nông nghiệp và phát triển nông thôn đến năm 2006 toàn bộ hệ thống thuỷ lợi phục vụ nông nghiệp phải được bê tông hoá. Chương trình này nhằm mục đích tiết kiệm nước tưới nông nghiệp và chống xói lở trong mùa mưa lũ. Nhu cầu các tấm lát hệ thống kênh mương rất lớn, gạch block bê tông với cường độ chịu lực, thi công nhanh hoàn toàn đáp ứng yêu cầu này. Và một nhu cầu rất lớn nữa là hiện nay các đê chắn sóng ven biển Việt Nam, bờ kè chống xói lở các dòng sông được thi công bằng các viên bê tông có thể cài móc với nhau được đúc bằng thủ công. Thực chất các viên bê tông này là gạch block bê tông được sản xuất bằng phương pháp thủ công chất lượng không ổn định, kích thước không đồng đều, năng suất rất thấp. Nếu được sản xuất trên dây chuyền công nghiệp hiện đại thì chất lượng viên block bê tông tốt hơn hẳn và giá thành hạ xuống nhiều.

## **VIII. CƠ SỞ VẬT CHẤT VÀ TRANG THIẾT BỊ**

### **1. Văn phòng nhà xưởng**

\*Trụ sở chính: Kiều ky — Gia lâm — Hà nội.

\*Nhà máy sản xuất đặt tại: Kiều ky — Gia lâm — Hà nội với diện tích 10.000m<sup>2</sup>.

\*Khu nhà xưởng, khu nhà ở cho cán bộ công nhân, nhà ăn, kho thành phẩm, kho vật tư...

### **2. Máy móc trang thiết bị**

<b>STT</b>	<b>Tên</b>	<b>Nước sản xuất</b>	<b>Số lượng</b>
<b>1</b>	<b>Phương tiện vận chuyển</b>		
	Ôtô 4 chỗ	Nhật	01
	Ôtô tải	Đức	04
	Ôtô tải	TQ	01
	Ôtô HuynDai 15 tấn	Hàn quốc	02
<b>2</b>	<b>Máy móc thiết bị phục vụ sản xuất</b>		
	Máy xúc gầu 0.5	Hàn Quốc	02
	Máy ủi	Hàn Quốc	01
	Máy đầm bàn	Đài loan	06
	Máy đầm cóc	Nhật	05
	Máy lu rung	Hàn Quốc	01
	Dàn máy máy ép gạch block	Châu Âu	03
	Khuôn bó vữa	Việt nam	100
	Máy trộn cưỡng bức	Liên xô	04
	Máy nghiền mầu	Nhật	02
	Xe nâng	Đài loan	02
	Máy bơm nước động cơ	Nhật	05
	Máy phát điện	Nhật	01
	Giàn rung	Việt nam	04
	Máy kiểm tra áp lực	Nhật	01

<b>3</b>	<b>Thiết bị văn phòng</b>		
	Máy tính	Nhật,ĐNA	06
	Máy in	Nhật	02
	Máy Phôtô	Nhật	02
	Máy điện thoại các loại		10

## **IX. MỘT SỐ CÔNG TRÌNH TIÊU BIỂU**

Công ty Cổ phần Đầu tư Xây dựng Thương mại Minh Long đã và đang cấp cho một số công trình trọng điểm tại thủ đô Hà nội như:

1. Khu nhà ở cao cấp Nam Thăng Long;
2. Đường Láng Hạ kéo dài;
3. Khu cải tạo cơ sở hạ tầng Mỹ Đình 1;
4. Vườn hoa Cầu Giấy;
5. Trung tâm thương mại 10B Tràng Thi;
6. Khách sạn La Thành Đội Cấn - Hà Nội;
7. Lát kê xung quanh bờ Hồ Tây..
8. Lát sân vườn nhà máy Canon Thăng Long chủ đầu tư Công Ty Obayashi của Nhật Bản đại diện tại Việt Nam,
9. Đường vào Khu Công Nghiệp Quang Minh - Vĩnh Phúc lát hai bên vỉa hè để phục vụ cho các nhà máy trong Khu Công Nghiệp đẹp và mang tính chất Công Nghiệp.
10. Khu Đô Thị mới Việt Hưng. Quận Long Biên- Hà Nội, và khu đô thị mới Sài Đồng- Long Biên- Hà Nội,
11. Công trình lát hè đường 39 Thị Xã Hưng Yên, ĐV Thi công Cty Công trình giao thông 1.
12. Công trình nhà máy xi măng Thăng Long- Hoàn Bồ - Quảng Ninh với số lượng hàng 100 nghìn (m<sup>2</sup>), chủ đầu tư là công ty Lilama, và phục vụ cho khu Du Lịch Bãi Cháy - Quảng Ninh, Lát sân của khu nhà hát Tuổi Trẻ tỉnh Quảng Ninh,
13. Công Trình Khu Công Nghiệp Thái Bình với tổng diện tích 70 nghìn (m<sup>2</sup>), chủ đầu tư là Tổng Công Ty Vinaconex;
14. Cấp cho Công Ty Phát Triển Hạ Tầng số 18. Lát vỉa hè cho khu Ninh Hiệp Gia Lâm- Hà Nội.

15. Đường dạo của của Công Trình Khu Công Nghiệp Tiên Sơn- Bắc Ninh do chủ đầu tư Xí Nghiệp Thi Công Cơ Giới với sản lượng 10 nghìn (m<sup>2</sup>) vữa và 50 nghìn mét (m<sup>2</sup>) gạch Block tự chèn;
16. Công trình khu Văn Quán - Hà Đông do Công Ty HUD làm chủ đầu tư;
17. Công Trình Khu Đô Thị Mới Định Công;
18. Khu Đô Thị Mới Bán Đảo Linh Đàm.. và đặc biệt là cho hai dự án lớn của thành phố là: lát hai bên đường lánng Hoà Lạc và hai bên hành lang của hai đầu cầu Thanh Trì bắc qua sông Hồng.
19. Khu Đô thị thị mới Ecopark Văn Giang Hưng yên.....

## **IX. THÔNG TIN TÀI CHÍNH**

### **CÔNG TY CỔ PHẦN ĐẦU TƯ XÂY DỰNG THƯƠNG MẠI MINH LONG**

Tên giao dịch: **MINH LONG INVESTMEN CONSTRUCTION TRADING JOINT STOCK COMPANY**

Tên viết tắt:           minh long ict.,jsc

Địa chỉ trụ sở chính: Kiều ky, Gia lâm, Hà nội.

Mã số thuế:           **0102 892 824**

Tài khoản số:       **3120201006851**

Tại: NHNN và Phát triển Nông thôn Gia lâm - Phòng giao dịch Phú Thị.

*Hà nội, ngày 01 tháng 08 năm 2016*

**CÔNG TY CP ĐTXDTM  
MINH LONG**